

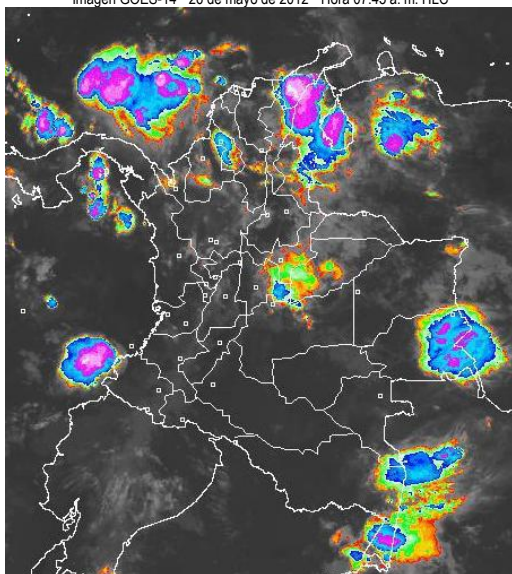
El IDEAM comunica al Sistema Nacional de Prevención y Atención de Desastres (SNPAD) y al Sistema Nacional Ambiental (SINA)  
Bogotá D. C., sábado 26 de mayo de 2012  
Hora de actualización: 11:55 a.m.

## CONDICIONES HIDROMETEOROLÓGICAS ACTUALES

El ingreso de la primera onda tropical de la temporada favorecerá el incremento de las precipitaciones en la mayor parte del país por lo que se mantendrá la **ALERTA ROJA** por niveles altos en las cuencas de los ríos Atrato, Meta y Nechí, además de la **ALERTA ROJA** por deslizamientos de tierra en varios sectores inestables del Piedemonte llanero.

### IMAGEN SATELITAL

Imagen GOES-14 \* 26 de mayo de 2012 \* Hora 07:45 a. m. HLC



### PRONÓSTICO CONDICIONES METEOROLÓGICAS ESPECIALES

ÁREA DEL VOLCAN CERRO MACHIN (4.80, - 75.62)			
Se prevé tiempo seco hasta entrada la tarde, luego son previstas lluvias entre ligeras a moderadas.			
INGEOMINAS lo reporta en <b>NIVEL AMARILLO (III): CAMBIOS EN EL COMPORTAMIENTO DE LA ACTIVIDAD VOLCANICA.</b>			
ELEVACION (pies)	DIRECCION	NUDOS	KPH
10,000	SURESTE	5	9
18,000	SURESTE	5 - 15	9 - 28
24,000	SURESTE	10 - 15	18 - 28
30,000	ESTE	5 - 10	9 - 18
ÁREA DEL VOLCAN NEVADO DEL HUILA (2.92, - 76.05)			
En el día esperen cielo parcialmente nublado y condiciones secas, al final de la tarde y durante la noche probabilidad de lloviznas.			
INGEOMINAS lo reporta en <b>NIVEL AMARILLO (III): CAMBIOS EN EL COMPORTAMIENTO DE LA ACTIVIDAD VOLCANICA.</b>			
ELEVACION (pies)	DIRECCION	NUDOS	KPH
10,000	SURESTE	5 - 10	9 - 18
18,000	SURESTE	10 - 15	18 - 28
24,000	SURESTE	10 - 20	18 - 36
30,000	ESTE	5 - 10	9 - 18
ÁREA DEL VOLCAN GALERAS (1.55, - 77.37)			
Cielo entre ligera y parcialmente nublado con predominio de tiempo seco			
INGEOMINAS lo reporta en <b>NIVEL AMARILLO (III): CAMBIOS EN EL COMPORTAMIENTO DE LA ACTIVIDAD VOLCANICA.</b>			
ELEVACION (pies)	DIRECCION	NUDOS	KPH
10,000	SURESTE	5 - 10	9 - 18
18,000	SURESTE	10 - 20	18 - 36
24,000	SURESTE	10 - 15	18 - 28
30,000	ESTE	5 - 10	9 - 18
ÁREA DEL VOLCAN DEL RUIZ (4.89, - 75.32)			
En la mañana prevalecerán las condiciones secas, después del mediodía son estimadas precipitaciones de variada intensidad.			
INGEOMINAS lo reporta en <b>NIVEL AMARILLO (III): CAMBIOS EN EL COMPORTAMIENTO DE LA ACTIVIDAD VOLCANICA.</b>			
ELEVACION (pies)	DIRECCION	NUDOS	KPH
10,000	SUR	5 - 10	9 - 18
18,000	SURESTE	10 - 15	18 - 28
24,000	SURESTE	10 - 15	18 - 28
30,000	ESTE	5 - 10	9 - 18

### LO MÁS DESTACADO

**ALERTA ROJA. PARA TOMAR ACCIÓN** **ALERTA NARANJA. PARA PREPARARSE** **ALERTA AMARILLA. PARA INFORMARSE**

- Las lluvias más importantes se concentraron principalmente en las regiones Orinoquia y Andina y Pacífica. Los mayores registros se reportaron en el municipio de Istmina (Chocó) con 100.0 mm.
- ALERTA ROJA** por niveles altos para la cuenca del río Atrato. Se recomienda especial atención en las zonas ribereñas bajas de las poblaciones de Quibdó, Tagachí, Vigía del Fuerte, Domingodó, Curvaradó y Río Sucio.
- ALERTA ROJA** para el río Meta, por alcanzar niveles altos cercanos a cotas críticas de inundación, a la altura de las poblaciones de Puerto López y Cabuyaro.
- ALERTA ROJA** por crecientes súbitas que mantienen valores altos y que en ocasiones superan cotas críticas de afectación en la cuenca del río Nechí. Se recomienda especial atención en las zonas ribereñas bajas del municipio de Zaragoza (Antioquia).
- ALERTA ROJA** por amenaza de deslizamientos en sectores de la Región Orinoquia, en especial en los departamentos del Meta y Casanare.
- ALERTA ROJA** por amenaza muy alta de incendios de la cobertura vegetal en algunos sectores de las regiones Andina y Caribe.
- ALERTA NARANJA** para el río Amazonas, aunque mantiene niveles altos, su tendencia es de descenso lento.
- ALERTA NARANJA** para los ríos que descienden de la Sierra Nevada de Santa Marta, de acuerdo a la probabilidad de intensas lluvias que se prevén que podrían ocasionar crecientes súbitas. Especial atención para los ríos: Aracataca, Fundación, Ariguaní, Guarapuri, Ranchería, Manzanares.
- ALERTA NARANJA** por amenaza de incendios de la cobertura vegetal en sectores de la Región Caribe y Andina.
- ALERTA AMARILLA** para la cuenca media y baja del río Magdalena, especialmente los departamentos de Bolívar, Cesar y Magdalena.
- ALERTA AMARILLA** en la cuenca media y baja del río Cauca ya que mantiene niveles altos a pesar que presenta una disminución en sus niveles.

### TEMPERATURAS MÁXIMAS

A continuación se relacionan los municipios donde se presentaron temperaturas iguales o superiores a 35°C:

DEPARTAMENTO	MUNICIPIOS
CAUCA	Mercaderes (35 °C)
CESAR	Valledupar (37.0 °C)
HUILA	Villavieja (36.6 °C),
LA GUAJIRA	Riohacha (36.4 °C)
NORTE DE SANTANDER	Tibú (35.2 °C)
TOLIMA	Ambalema (35 °C), Saldaña (35.4°C), Guamo (35.6 °C), Natagaima (38.4 °C),

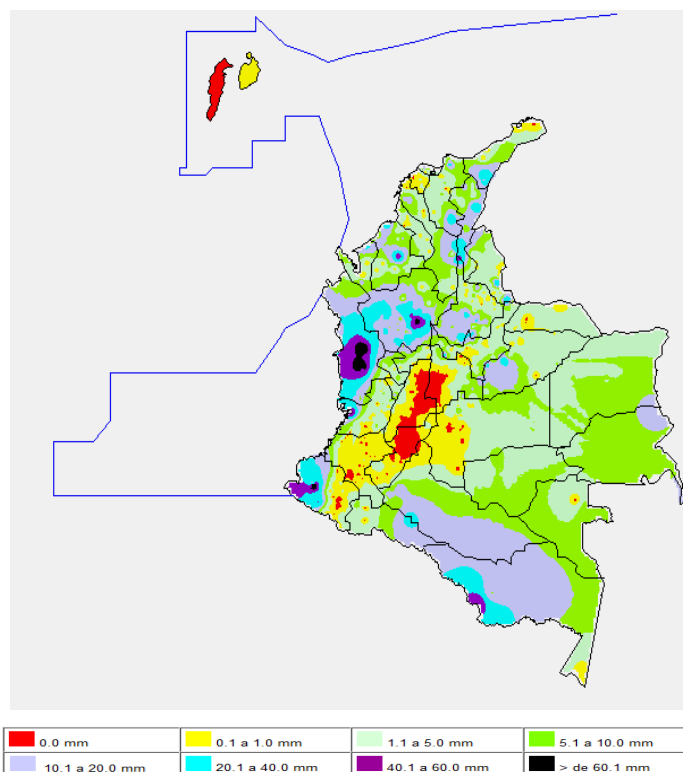
### PRECIPITACIONES

A continuación se relacionan los municipios donde en las últimas 24 horas se registraron precipitaciones iguales o superiores a 30 mm:

DEPARTAMENTO	MUNICIPIOS
AMAZONAS	El Encanto (53.70 mm)
ANTIOQUIA	San Roque (90.0 mm), Alejandría (72.6 mm), Gómez Plata (49.0 mm), Angostura (41.0 mm), Santo Domingo (41.0 mm), Frontino (35.0 mm), Giraldo (35.0 mm), Arboletes (33.0 mm), Carmen de Viboral (31.0 mm),
CASANARE	Yopal (38.0 mm)
CESAR	Gamarra (57 mm), La Gloria (40.0 mm), Astrea (38.0mm), Codazzi (35 mm)
CHOCO	Istmina (100 mm), Quibdó (86.80 mm), Medio San Juan (53.00 mm)
CORDOBA	Planeta Rica (56.0 mm), San Bernardo del Viento (31.0 mm)
GUAJIRA	San Juan del Cesar (35mm)
NARIÑO	Barbacoas (91.9 mm) Tumaco (58.20 mm)
NORTE DE SANTANDER	Chinácota (45.5 mm), Toledo (38.0 mm)
SANTANDER	Guavatá (50 mm), Vélez (32.4 mm), Pinchote (31.0 mm)
VALLE	Buenaventura (64.00 mm)

## MAPA DE PRECIPITACIÓN DIARIA

Desde las 7:00 a.m. del viernes 25 de mayo hasta las 7:00 a.m. del sábado 26 de mayo de 2012.



## ESTADO DE LOS EMBALSES

A continuación se relacionan los volúmenes útiles diarios (expresados en porcentaje) de reservas de algunos embalses de acuerdo con información consultada en XM:

EMBALSE	DEPARTAMENTO	VOLUMEN ÚTIL DIARIO (%)
MIEL I	Caldas	72.23
MIRAFLORES	Antioquia	85.65
EL PEÑOL	Antioquia	102.99
PLAYAS	Antioquia	119.89
PORCE II	Antioquia	29.34
PORCE III	Antioquia	62.99
PUNCHINÁ	Antioquia	69.77
RIOGRANDE 2	Antioquia	95.76
SAN LORENZO	Antioquia	51.96
TRONERAS	Antioquia	107.59
URRÁ I	Córdoba	51.38
AGREGADO BOGOTÁ	Cundinamarca	75.99
BETANIA	Huila	83.26*
MUÑA	Cundinamarca	100.05
PRADO	Tolima	77.11
CHUZA	Cundinamarca	66.77
ESMERALDA	Boyacá	67.06
GUAVIO	Cundinamarca	96.09*
ALTO ANCHICAYÁ	Valle del Cauca	15.17
CALIMA 1	Valle del Cauca	84.85
SALVAJINA	Cauca	45.50
NEUSA	Cundinamarca	71.51
SISGA	Cundinamarca	70.99
TOMINÉ	Cundinamarca	77.49

D\*Datos suministrados directamente por el operador del embalse

## PRONÓSTICO METEOROLÓGICO

REGIÓN	PRONÓSTICO
SABANA DE BOGOTÁ	<b>SÁBADO:</b> En horas de la mañana cielo parcialmente nublado con lloviznas dispersas en los Cerros Orientales. En la tarde y noche se estiman precipitaciones entre ligeras a moderadas en varios sectores del Norte y Oriente de la ciudad y de la Sabana. <b>DOMINGO:</b> En la mañana se prevén algunas lloviznas en el Norte de la Sabana y tiempo seco en la ciudad. En horas de la tarde y de la noche se advierten lloviznas en sectores de la Sabana y de la ciudad.
ANDINA	<b>SÁBADO:</b> En varios sectores de montaña de la región se prevén cielos nublados con lloviznas dispersas en la mañana y lluvias entre ligeras a moderadas en horas de la tarde y de la noche. Tiempo seco durante la jornada, con largos intervalos soleados en el día en el Valle del río Magdalena a la altura de Tolima y Huila. <b>DOMINGO:</b> A lo largo de la jornada se mantendrán las condiciones nubosas con precipitaciones generalizadas en los Santanderes, Antioquia, Boyacá, Tolima, Huila y Nariño. Lluvias menos intensas se esperan en sectores de Cundinamarca y Eje Cafetero. Las precipitaciones más fuertes se advierten en las horas de la tarde y de la noche.
CARIBE	<b>SÁBADO:</b> En la mañana y durante algunas horas de la tarde prevalecerán las condiciones lluviosas en el Sur de La Guajira, Norte de Cesar y en diversos sectores de Sucre, en el resto de la región persistirá el tiempo seco. En horas de la tarde y de la noche se esperan precipitaciones en las inmediaciones de la Sierra Nevada de Santa Marta y en sectores de Atlántico, Bolívar, Córdoba y Urabá. No se descartan tormentas eléctricas. <b>DOMINGO:</b> En la región se prevén condiciones nubosas con precipitaciones entre moderadas a fuertes, particularmente después del mediodía y durante la noche en sectores de La Guajira, Cesar, Magdalena, Atlántico, Bolívar, Sucre, Córdoba y Urabá. Probabilidad de actividad eléctrica.
ARCHIPIÉLAGO DE SAN ANDRÉS, PROVIDENCIA Y SANTA CATALINA	<b>SÁBADO:</b> Cielo parcialmente cubierto con probabilidad de lloviznas ocasionales, principalmente en horas de la tarde y de la noche. <b>DOMINGO:</b> En el Archipiélago se pronostica abundante nubosidad durante la jornada con precipitaciones ligeras a diferentes horas.
MAR CARIBE	<b>SÁBADO:</b> Cielo entre parcialmente nublado y nublado con precipitaciones en varios sectores localizados frente a la costa, en algunos casos con posibilidad de descargas eléctricas. <b>DOMINGO:</b> En varios sectores del Caribe colombiano se prevén condiciones lluviosas durante la jornada, particularmente frente al litoral y en el área de San Andrés y Providencia. No se descartan tormentas eléctricas.
PACÍFICA	<b>SÁBADO:</b> En Malpelo se prevén nubes densas acompañadas de lluvias de variada intensidad y en Gorgona no se descartan lloviznas al finalizar la jornada, luego de un día seco. <b>DOMINGO:</b> Se estiman condiciones nubosas con precipitaciones entre ligeras a moderadas, las más intensas pronosticadas en Gorgona en horas de la madrugada y de la mañana.
INSULAR PACÍFICA	<b>SÁBADO:</b> En Malpelo se prevén nubes densas acompañadas de lluvias de variada intensidad y en Gorgona no se descartan lloviznas al finalizar la jornada, luego de un día seco. <b>DOMINGO:</b> Se estiman condiciones nubosas con precipitaciones entre ligeras a moderadas, las más intensas pronosticadas en Gorgona en horas de la madrugada y de la mañana.
OCEANO PACÍFICO	<b>SÁBADO:</b> En amplios sectores de la zona marítima colombiana predominará el tiempo seco, salvo en los extremos Sur y Norte donde se advierten precipitaciones a diferentes horas. En la tarde y noche se espera que las lluvias abarquen varios sectores del Pacífico nacional. <b>DOMINGO:</b> Cielo entre parcialmente cubierto y cubierto con lluvias y descargas eléctricas en varios sectores localizados cerca al litoral y aguas adentro.
ORINOQUIA	<b>SÁBADO:</b> Cielo entre parcialmente cubierto y cubierto con precipitaciones a diferentes horas en el Piedemonte llanero, a la altura de Arauca, Casanare y Meta. En sectores de Vichada son previstas lluvias por la tarde y noche, luego de una mañana seca con intervalos soleados. <b>DOMINGO:</b> En la mayor parte de la región son previstas condiciones nubosas durante la jornada, tanto diurna como nocturna, con lluvias especialmente en el Occidente de Arauca, Casanare y Meta. En sectores dispersos de Vichada no se descartan precipitaciones al final de la tarde.
AMAZONICA	<b>SÁBADO:</b> En horas de la mañana predominará el tiempo seco, salvo en el Oriente, en sectores de Guainía, Vaupés y Amazonas donde lloverá. En la tarde y noche las precipitaciones tenderán a generalizarse abarcando diversas áreas del Piedemonte amazónico, a la altura de Caquetá y Putumayo y sectores de Guaviare. <b>DOMINGO:</b> Cielo entre parcialmente nublado y nublado con lluvias entre ligeras a moderadas particularmente en Vaupés, Guainía, Caquetá y Amazonas. Las lluvias de mayor intensidad se registrarán en horas de la tarde y de la noche.

## ALERTAS VIGENTES

Para mayor información sobre el Pronóstico del Estado del Tiempo, Informes Técnicos Diarios y Comunicados Especiales, e informes de otras áreas temáticas, tales como Hidrología, Deslizamientos de Tierra e Incendios, se sugiere consultar la siguiente dirección electrónica: [www.ideam.gov.co](http://www.ideam.gov.co)

### REGIÓN CARIBE

#### ALERTA ROJA: DESLIZAMIENTOS DE TIERRA

Se pronostica amenaza **alta** por deslizamientos de tierra en áreas inestables en jurisdicción de los municipios:

Cesar: Valledupar y El Copey.

#### ALERTA AMARILLA: NIVELES ALTOS CUENCA BAJA DEL RÍO MAGDALENA

Los niveles para la cuenca baja continúan ascendiendo aunque durante los últimos días con una pendiente menor a la observada durante todo el mes de abril, por tanto se mantiene la alerta amarilla. Se recomienda mantener monitoreo sobre los niveles del Magdalena dado que estos presentan valores altos desde el municipio de El Banco en el departamento de Magdalena hasta su desembocadura en el Mar Caribe. Se destacan los siguientes sectores:

**Bolívar:** municipios de San Felipe y El Salto, ubicados en la margen derecha del brazo de Mompos; también en los municipios de Magangué, San Pablo, Cantagallo y Hatillo de Loba (corregimientos de San Miguel y Juana Sánchez en la margen derecha de Brazo de Loba).

**Cesar:** municipio de Gamarra, especialmente en el corregimiento de Capulco. Adicionalmente, poblaciones ribereñas de la Ciénaga de Zapatosa, como Chimichagua y Saloa.

**Magdalena:** municipios de Belén y El Banco.

#### ALERTA AMARILLA: POR CRECIENTES SUBITAS PARA EL RÍO MULATOS

Se sugiere que permanezca esta alerta para el nivel del río Mulatos dado que no se descartan lluvias intensas para los próximos días sobre sectores del Golfo de Urabá.

#### ALERTA NARANJA: CRECIENTES SUBITAS RÍOS QUE DESCENDEN DE LA SIERRA NEVADA DE SANTA MARTA

De acuerdo al pronóstico de lluvias para este sector, se incrementa el nivel de alerta de amarilla a Naranja ante la probabilidad de crecientes súbitas en los ríos de vertiente de la Sierra Nevada de Santa Marta, en especial en los ríos: Fundación, Aracataca, Ranchería, Piedras, Manzanares, Guatapurí y Ariguani. También se podrían generar incrementos en el Ranchería y Cesar.

### REGIÓN ANDINA

#### ALERTA ROJA: CRECIENTES SÚBITAS EN EL RÍO NECHÍ

En las últimas horas, el nivel del río Nechí ha tendido a estabilizarse con valores aun en el rango de altos. De acuerdo al pronóstico de lluvias para esta zona, se mantiene este nivel de alerta Roja ante la probabilidad de nuevas crecientes súbitas con posibles afectaciones en zonas bajas del municipio de Zaragoza (Antioquia).

#### ALERTA ROJA: DESLIZAMIENTOS DE TIERRA

Se pronostica amenaza alta por deslizamientos de tierra en áreas inestables en jurisdicción de los municipios:

Antioquia: La Unión, Abejorral, Belmira, Betulia, Briceño, Puerto Berrio, Remedios, Yondó (Casabe) y Yolombó.

Boyacá: Páez y Aquitania.

Norte de Santander: Ricaurte, Chitagá y Toledo.

#### ALERTA NARANJA: DESLIZAMIENTOS DE TIERRA

Se pronostica amenaza moderada por deslizamientos de tierra en áreas inestables en jurisdicción de los municipios:

Santander: Chima, Contratación, Guadalupe y Guapota.

Antioquia: Sonsón, Carmen de Viboral y Abejorral.

Boyacá: Muzo.

#### ALERTA AMARILLA: POR CRECIENTES SUBITAS EN EL RÍO CARARÉ

Se mantienen las fluctuaciones moderadas en el río Carare y dado que no se descartan lluvias para los próximos días sobre sectores del departamento de Santander, se mantiene este nivel de alerta ante la probabilidad de crecientes súbitas.

#### ALERTA AMARILLA: NIVELES ALTOS RÍO MAGDALENA (CUENCA MEDIA)

Se mantiene este nivel de alerta para el cauce principal del río Magdalena debido a que los niveles permanecen altos, especialmente en el sector comprendido entre Barrancabermeja (Santander) y Gamarra (Cesar).

#### ALERTA AMARILLA: NIVELES ALTOS EN LA CUENCA MEDIA DEL RÍO CAUCA

Se mantiene este nivel de alerta para el cauce principal del río Cauca dado que los niveles aún se encuentran altos y oscilando de forma continua.

### REGIÓN ORINOQUIA

#### ALERTA ROJA: DESLIZAMIENTOS DE TIERRA

Se pronostica amenaza muy alta y alta por deslizamientos de tierra en áreas inestables en jurisdicción de los municipios:

Meta: Acacias, El Calvario, Restrepo y Villavicencio. Se pronostica amenaza moderada a alta en los municipios de Acacias, El Castillo, El Dorado, Lejanías, Cubarral, Guamal, Lejanías, San Juanito, Mesetas y San Juan de Arama.

Cundinamarca: Guayabetal, Medina y Quetame.

Casanare: Chámeza, Támara, Tauramena y Recetor.

#### ALERTA NARANJA: DESLIZAMIENTOS DE TIERRA

Se pronostica amenaza moderada por deslizamientos de tierra en áreas inestables en jurisdicción del municipio:

Meta: Cumaral.

#### ALERTA NARANJA: NIVELES ALTOS CAUCE PRINCIPAL RÍO ARAUCA

Dado que persisten las lluvias sobre sectores de las cuencas alta y media del río Arauca, se mantiene este nivel de alerta por mantener niveles altos, especialmente en los municipios de Arauquita y Arauca.

Se destacan las crecientes súbitas sobre aportantes como Chitagá, Margua, Cobugón, Bojaba, y Cobaría.

#### ALERTA ROJA: POR NIVELES ALTOS CAUCE PRINCIPAL RÍO META

Se sugiere este nivel de alerta dado que persisten los niveles muy altos en la cuenca del río Meta y las intensas lluvias en esta región. Se recomienda especial atención para que pobladores de las riberas del río Meta estén atentos ante posibles afectaciones por inundaciones en el trayecto entre las poblaciones de Puerto López y Cabuyaro. Tampoco se descartan crecientes súbitas en ríos ubicados en el pie de monte llanero como el Humea, Guacavía, Guatiquía, Negro, Túa y Metica, entre otros.

### REGIÓN PACÍFICA

#### ALERTA ROJA: NIVELES ALTOS EN LA CUENCA MEDIA Y BAJA DEL RÍO ATRATO

Actualmente se presenta un nuevo incremento en el nivel del río Atrato con valores en el rango medio-alto, a la altura del municipio de Quibdó (Chocó); se sugiere mantener este nivel de alerta debido al tránsito de la onda de crecida hacia aguas abajo y por la probabilidad de intensas lluvias en los próximos días sobre sectores de la cuenca y se previene a pobladores ribereños, autoridades locales y comités de emergencia para que estén atentos ante posibles afectaciones. Se recomienda especial atención a pobladores de zonas ribereñas bajas de ríos como el Quito, Andágueda y Mumbí, en el trayecto Quibdó - Medio Atrato - Vigía del Fuerte - Río Sucio.

#### ALERTA ROJA: DESLIZAMIENTOS DE TIERRA

Se pronostica amenaza alta por deslizamientos de tierra en áreas inestables en jurisdicción de los municipios:

Chocó: Bajo Baudó (Pizarro), Nuquí, Condoto, Medio Baudó (Boca de pepú), Río Iró (Santa Rita), Nóvita, Istmina, Alto Baudó (Pie de Pato), Medio San Juan (Andagoya), Tadó, En Cantón de San Pablo, Río Quito (Paimadó), San José del Palmar, Unión Panamericana (Ánimas) y Quibdó.

#### ALERTA NARANJA: DESLIZAMIENTOS DE TIERRA

Se pronostica amenaza moderada en los municipios:

Chocó: Lloró, Atrato (Yutó), Novita, Sipi, y Certegui.

Valle del Cauca: Buenaventura.

Nariño: Tumaco, Barbacoas, Magüí (Payán), Ricaurte y Roberto Payán (San José).

### REGIÓN AMAZÓNICA

#### ALERTA NARANJA: NIVELES ALTOS EN EL RÍO AMAZONAS

El nivel del río Amazonas a la altura de Leticia y en la población de Iquitos (Perú) continúa descendiendo lentamente con valores aun muy altos, alrededor de las cotas de afectación de los sectores ribereños más bajos en inmediaciones de Puerto Nariño y Leticia, por lo que se mantiene este nivel de alerta.

## MAR CARIBE

### ALERTA AMARILLA: OLEAJE Y VIENTO

Para el día de hoy, se prevé que la altura del oleaje en la mayor parte del Caribe colombiano en alta mar y cerca a las costas varíe entre 2 y 3 metros, con velocidades del viento entre 20 y 30 nudos (37 km/h – 54 km/h). Se recomienda a pescadores y usuarios de pequeñas embarcaciones consultar con las Capitanías de Puerto antes de zarpar.

### ALERTA AMARILLA: TIEMPO LLUVIOSO

Durante el día de hoy, en el Occidente Caribe colombiano especialmente en el Golfo de Urabá y en frente del litoral de los departamentos de Córdoba, Sucre y Bolívar, se estiman condiciones lluviosas con precipitaciones entre moderadas a fuertes acompañadas de tormentas eléctricas y rachas de viento. Se recomienda a pescadores y usuarios de pequeñas embarcaciones consultar con las Capitanías de Puerto antes de zarpar.

## OCEANO PACÍFICO

### ALERTA AMARILLA: TIEMPO LLUVIOSO

En el transcurso de la jornada se prevén condiciones lluviosas en amplios sectores del Pacífico colombiano incluido el litoral, con precipitaciones entre moderadas a fuertes acompañadas de tormentas eléctricas y rachas de viento. Por lo tanto, se recomienda a pescadores y usuarios de pequeñas embarcaciones consultar con las Capitanías de Puerto antes de zarpar.

**ALERTA ROJA. PARA TOMAR ACCIÓN** Advierte a los sistemas de prevención y atención de desastres sobre la amenaza que puede ocasionar un fenómeno con efectos adversos sobre la población, el cual requiere la atención inmediata por parte de la población y de los cuerpos de atención y socorro. Se emite una alerta sólo cuando la identificación de un evento extraordinario indique la probabilidad de amenaza inminente y cuando la gravedad del fenómeno implique la movilización de personas y equipos, interrumpiendo el normal desarrollo de sus actividades cotidianas.

**ALERTA NARANJA. PARA PREPARARSE** Indica la presencia de un fenómeno. No implica amenaza inmediata y como tanto es catalogado como un mensaje para informarse y prepararse. El aviso implica vigilancia continua ya que las condiciones son propicias para el desarrollo de un fenómeno, sin que se requiera permanecer alerta.

**ALERTA AMARILLA. PARA INFORMARSE** Es un mensaje oficial por el cual se difunde información. Por lo regular se refiere a eventos observados, reportados o registrados y puede contener algunos elementos de pronóstico a manera de orientación. Por sus características pretéritas y futuras difiere del aviso y de la alerta, y por lo general no está encaminado a alertar sino a informar.

**CONDICIONES NORMALES** La información que se suministra se encuentra dentro de los rangos normales.

°C: grados Celsius

m: metros

mm: milímetros

msnm: metros sobre nivel del mar

KPH: kilómetros por hora

GOES: Geostationary Operational Environmental Satellites (Satélite Geoestacionario

Operacional Ambiental).

GOES-13 es el designado GOES-Este, localizado en 75° W sobre el ecuador geográfico.

PNN: Parque Nacional Natural

SFF: Santuario de Fauna y Flora

Ricardo LOZANO PICÓN, Director General  
Julián CORRALES, Jefe Oficina de Pronósticos y Alertas  
Juan Francisco ALAMEDA VIVEROS, Coordinador de Alertas Ambientales

\*\*\*\*\*  
Profesionales en turno:

Carlos ROCHA, Daniel USECHE, Carlos ORTEGÓN, Freddy GARRIDO

Internet: <http://www.ideam.gov.co>

Correo electrónico [servicio@ideam.gov.co](mailto:servicio@ideam.gov.co) \* [alertasideam@ideam.gov.co](mailto:alertasideam@ideam.gov.co)

Carrera 10 N° 20 - 30 \*\* Piso 9, Bogotá, D.C.

Teléfono: 3421586.